



QUINTA DOS  
SARAMAGOS



QUINTA DOS  
SARAMAGOS

Descubra a Quinta dos Saramagos, o novo empreendimento no coração do Amial, que redefine o conceito de conveniência no Porto. Com uma localização verdadeiramente privilegiada, oferece acesso rápido ao centro da cidade e às principais ligações da região, garantindo um equilíbrio perfeito entre mobilidade, conforto e qualidade de vida.



**BOM PARA VIVER,  
BOM PARA INVESTIR**



A Rua da Telheira beneficia de uma localização estratégica no Porto, inserida numa zona tranquila, mas com excelente acessibilidade. Próximo de importantes vias de ligação, transportes públicos, comércio local, serviços, escolas e áreas verdes, este empreendimento permite usufruir de todas as vantagens da vida urbana com comodidade e praticidade. A poucos minutos do centro da cidade, oferece o equilíbrio ideal entre centralidade, mobilidade e qualidade de vida, tornando-se uma escolha privilegiada para quem procura viver ou investir no Porto.



# A place of character





Viver aqui significa estar a minutos do Polo Universitário do Porto e do Hospital de São João, com acesso imediato às principais vias (VCI e N14), garantindo deslocações rápidas, seja para o centro da cidade, seja para a sua próxima viagem.

Rodeado de áreas comerciais, supermercados e farmácias, a **Quinta dos Saramagos** oferece a tranquilidade de uma vida moderna e a certeza de um investimento imobiliário no Porto com elevado potencial de valorização.



Supermercados



Acessos vias principais



# EXTERIORES



West Lounge



A Quinta dos Saramagos não é apenas um local para morar; é uma experiência arquitetônica pensada para o seu bem-estar. O edifício distingue-se pela sua disposição de varandas assimétricas, que conferem um ritmo contemporâneo e elegante.

Com apenas três pisos e três entradas independentes, o empreendimento garante uma atmosfera mais privada e exclusiva.

South Lounge



**Garanta o seu T1, T2 ou T3 com a  
segurança de um futuro promissor!**



Chef's Kitchen

A luz natural é protagonista também nas áreas comuns de circulação, e o logradouro é um refúgio: um espaço comum, permeável e ajardinado, perfeito para desfrutar do exterior.





# INTERIORES





Pensado para elevar o seu bem-estar diário, oferecemos apartamentos nas tipologias T1, T2 e T3, desenhados meticulosamente para se adaptarem a cada fase da sua vida. Descubra o equilíbrio perfeito entre design moderno e conforto excecional neste novo empreendimento.



Bedroom and Balcony



Este é o investimento na sua felicidade e qualidade de vida, por isso cada espaço é um convite à serenidade, com um layout que maximiza a luz natural e a funcionalidade, tornando cada divisão num espaço acolhedor e inspirador.

Valorizamos a sua tranquilidade: a inovadora manta acústica entre pisos é uma garantia de privacidade e descanso, impedindo eficazmente a propagação de ruídos e criando ambientes mais silenciosos e confortáveis.



# TIPOLOGIAS





QUINTA DOS  
SARAMAGOS



<b>BLOCO A</b>
<b>PISO 1 - FRAÇÃO 1B</b>
<b>45,6 m<sup>2</sup> área bruta</b>
<b>25,37 m<sup>2</sup> logradouro</b>





QUINTA DOS  
SARAMAGOS

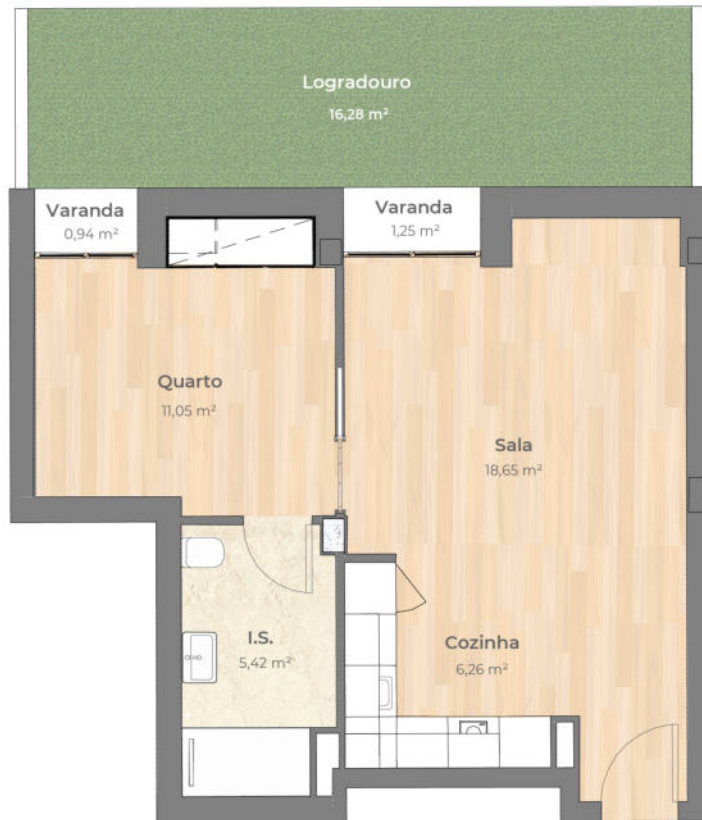


BLOCO A
PISO 1 - FRAÇÃO 1C
85,5 m <sup>2</sup> área bruta
52,65 m <sup>2</sup> logradouro





QUINTA DOS  
SARAMAGOS



BLOCO A
PISO 1 - FRAÇÃO 1D
50,9 m <sup>2</sup> área bruta
16,28 m <sup>2</sup> logradouro





QUINTA DOS  
SARAMAGOS



BLOCO A
PISO 1 - FRAÇÃO 1E
77,3 m <sup>2</sup> área bruta
21,45 m <sup>2</sup> logradouro





QUINTA DOS  
SARAMAGOS



BLOCO A
PISO 1 - FRAÇÃO 1F
76,8 m <sup>2</sup> área bruta
21,63 m <sup>2</sup> logradouro





QUINTA DOS  
SARAMAGOS



**BLOCO B**

PISO 1 - FRAÇÃO 1G

45,0 m<sup>2</sup> área bruta

12,77 m<sup>2</sup> logradouro



Rua Jorge Gigante



QUINTA DOS  
SARAMAGOS



BLOCO B
PISO 1 - FRAÇÃO 1H
77,5 m <sup>2</sup> área bruta
17,80 m <sup>2</sup> logradouro



Rua Jorge Gigante



QUINTA DOS  
SARAMAGOS



BLOCO B
PISO 1 - FRAÇÃO II
76,0 m <sup>2</sup> área bruta
48,61 m <sup>2</sup> logradouro





QUINTA DOS  
SARAMAGOS



<b>BLOCO B</b>
<b>PISO 1 - FRAÇÃO 1J</b>
42,3 m <sup>2</sup> área bruta
33,81 m <sup>2</sup> logradouro





QUINTA DOS  
SARAMAGOS



BLOCO C

PISO 1 - FRAÇÃO 1K

49,3 m<sup>2</sup> área bruta

13,50 m<sup>2</sup> logradouro





QUINTA DOS  
SARAMAGOS

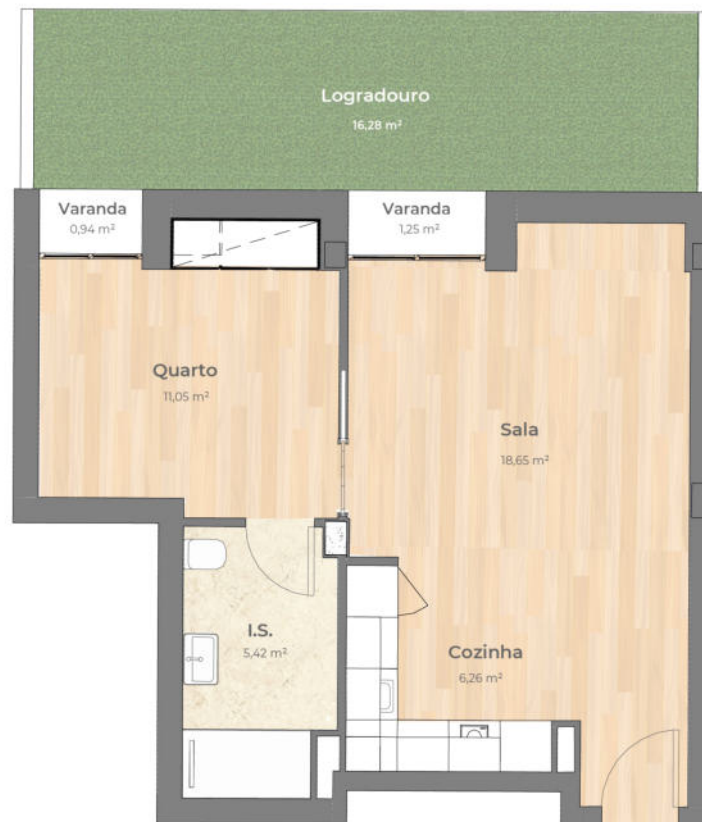


BLOCO C
PISO 1 - FRAÇÃO 1M
53,2 m <sup>2</sup> área bruta
12,86 m <sup>2</sup> logradouro





QUINTA DOS  
SARAMAGOS



**BLOCO A**

PISO 1 - FRAÇÃO 1N

50,9 m<sup>2</sup> área bruta

16,28 m<sup>2</sup> logradouro





QUINTA DOS  
SARAMAGOS



**BLOCO C**

PISO 1 - FRAÇÃO 10

81,3 m<sup>2</sup> área bruta

26,19 m<sup>2</sup> logradouro





QUINTA DOS  
SARAMAGOS



BLOCO C

PISO 1 - FRAÇÃO 1Q

87,2 m<sup>2</sup> área bruta

36,95 m<sup>2</sup> logradouro





QUINTA DOS  
SARAMAGOS



**BLOCO C**

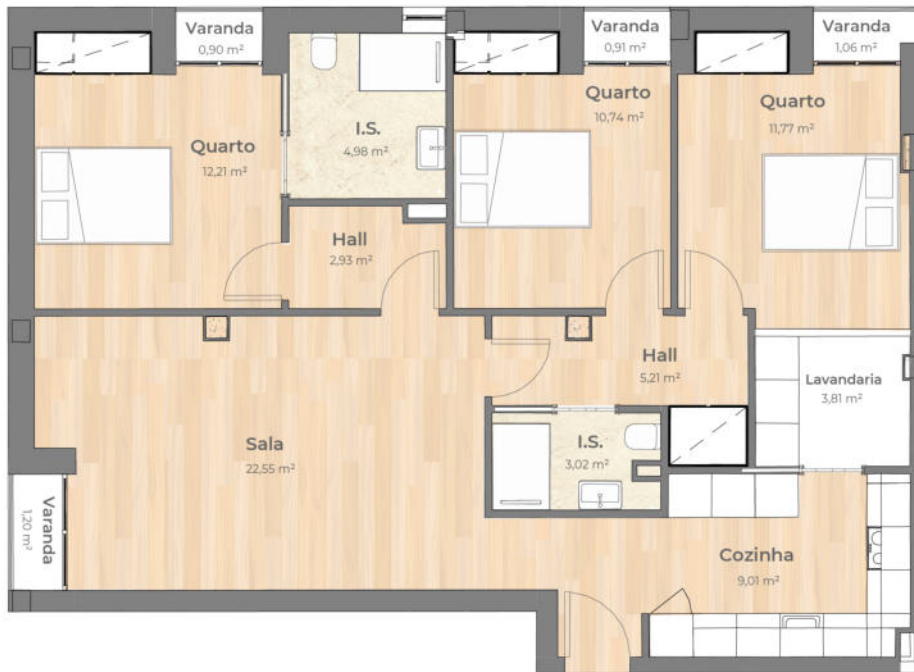
**PISO 2- FRAÇÃO 2M**

**53,2 m<sup>2</sup> área bruta**





QUINTA DOS  
SARAMAGOS



BLOCO C

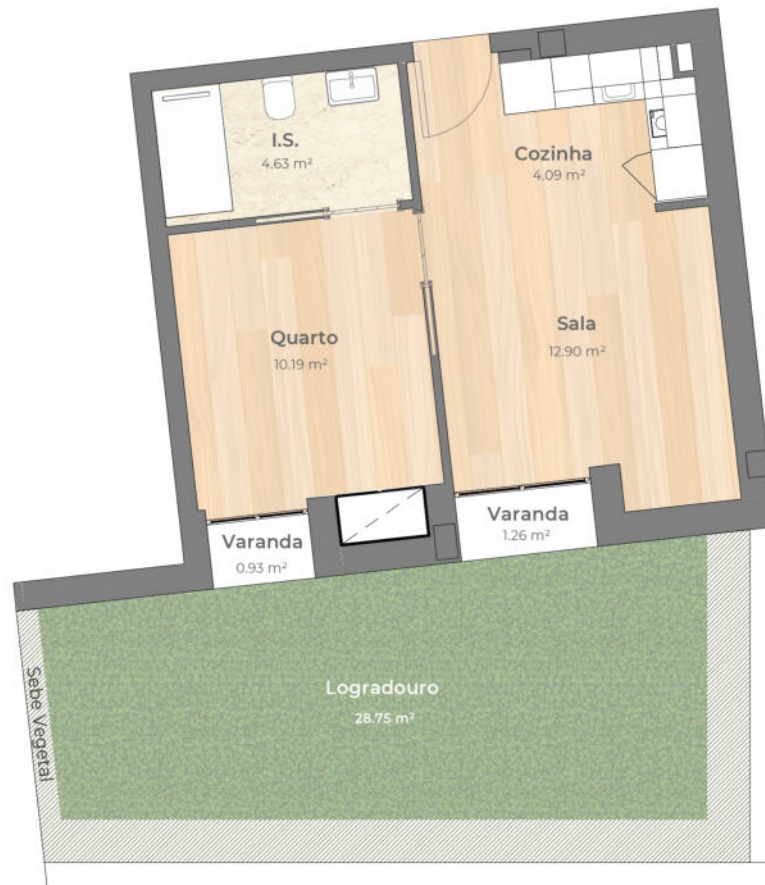
PISO 3 - FRAÇÃO 3M

109,3 m<sup>2</sup> área bruta





QUINTA DOS  
SARAMAGOS

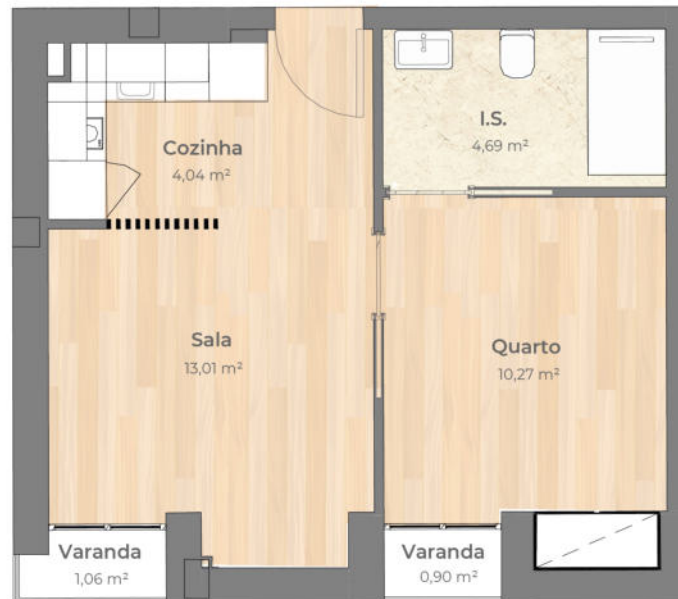


<b>BLOCO A</b>
<b>PISO 1 - FRAÇÃO A</b>
42,3 m <sup>2</sup> área bruta
28,75 m <sup>2</sup> logradouro





QUINTA DOS  
SARAMAGOS



**BLOCO B**

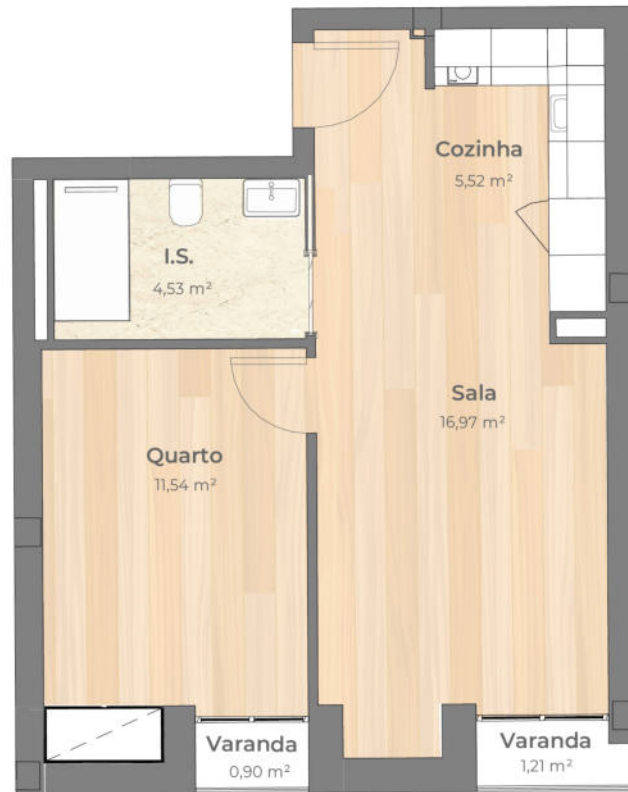
**PISO 2 - FRAÇÃO AA**

**42,3 m<sup>2</sup> área bruta**





QUINTA DOS  
SARAMAGOS



**BLOCO C**

**PISO 2 - FRAÇÃO AB**

**49,3 m<sup>2</sup> área bruta**

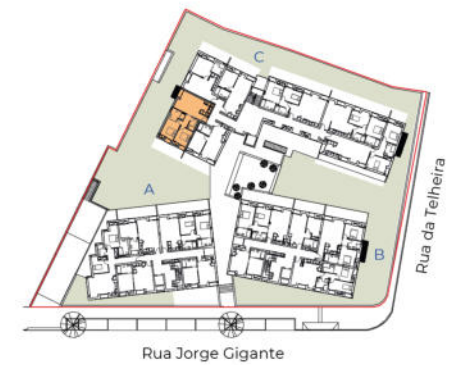




QUINTA DOS  
SARAMAGOS



<b>BLOCO C</b>
<b>PISO 2 - FRAÇÃO AC</b>
<b>72,5 m<sup>2</sup> área bruta</b>





QUINTA DOS  
SARAMAGOS



<b>BLOCO C</b>
<b>PISO 2 - FRAÇÃO AD</b>
<b>53,2 m<sup>2</sup> área bruta</b>





QUINTA DOS  
SARAMAGOS

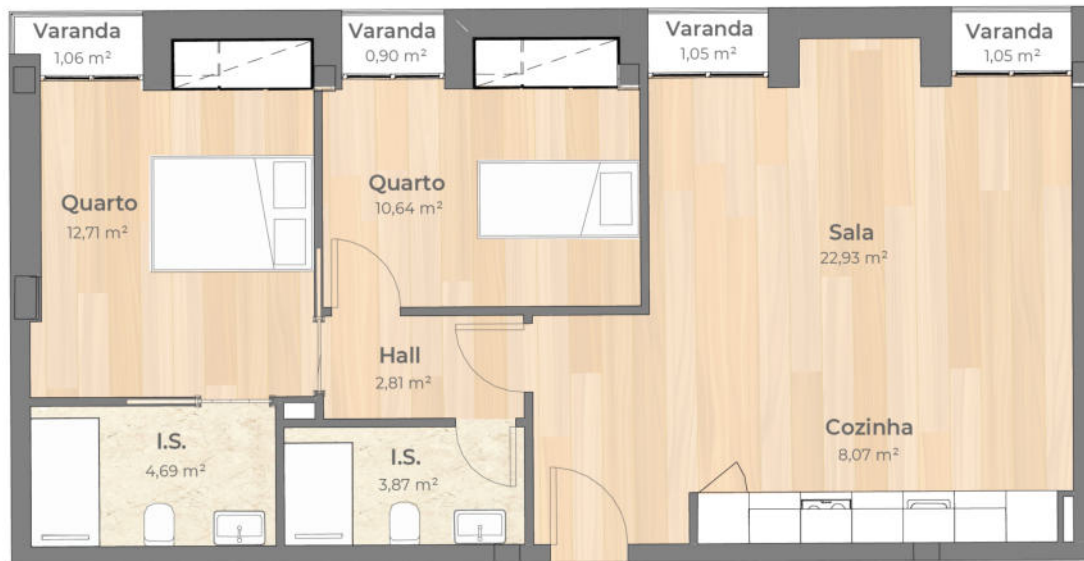


<b>BLOCO C</b>
<b>PISO 2 - FRAÇÃO AE</b>
<b>52,0 m² área bruta</b>





QUINTA DOS  
SARAMAGOS

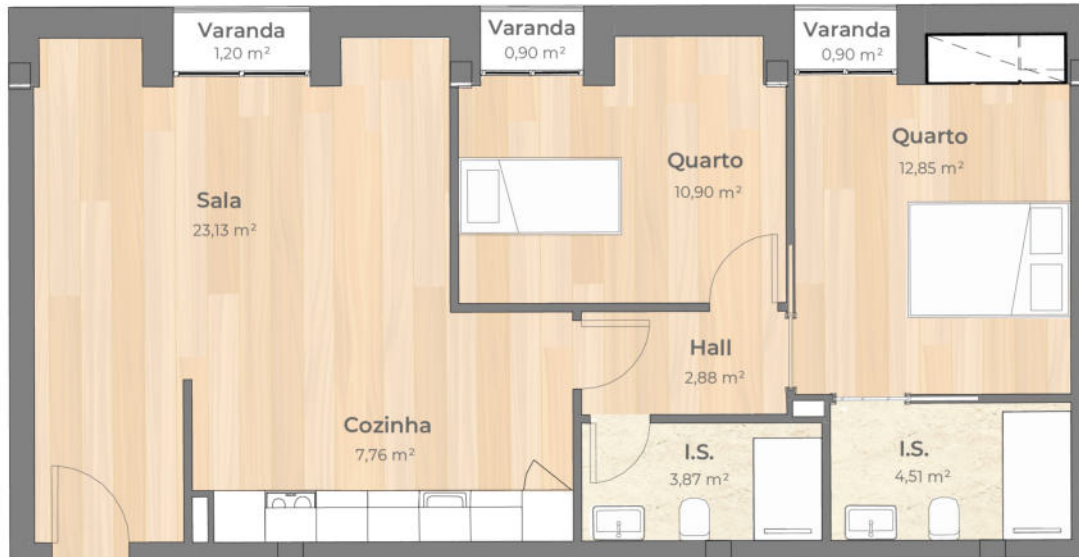


<b>BLOCO C</b>
<b>PISO 2 - FRAÇÃO AF</b>
<b>81,3 m² área bruta</b>





QUINTA DOS  
SARAMAGOS



**BLOCO C**

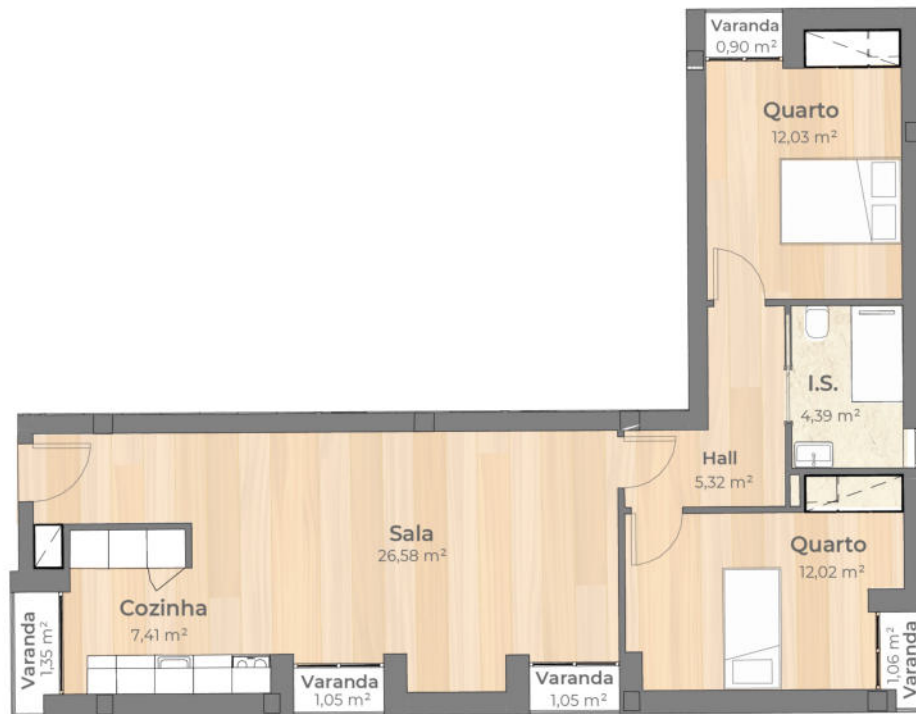
**PISO 2 - FRAÇÃO AG**

**79,5 m<sup>2</sup> área bruta**





QUINTA DOS  
SARAMAGOS



**BLOCO C**

PISO 2 - FRAÇÃO AH

87,2 m<sup>2</sup> área bruta





QUINTA DOS  
SARAMAGOS



**BLOCO A**

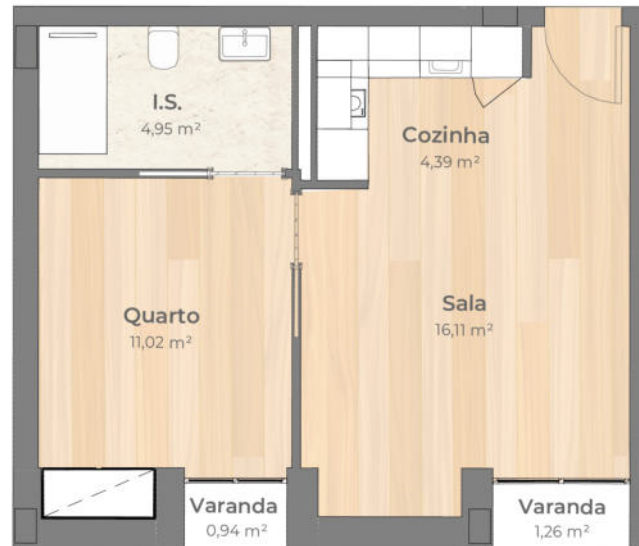
**PISO 3 - FRAÇÃO AI**

**42,3 m<sup>2</sup> área bruta**





QUINTA DOS  
SARAMAGOS



**BLOCO A**

**PISO 3 - FRAÇÃO AJ**

**45,6 m<sup>2</sup> área bruta**





QUINTA DOS  
SARAMAGOS



BLOCO A

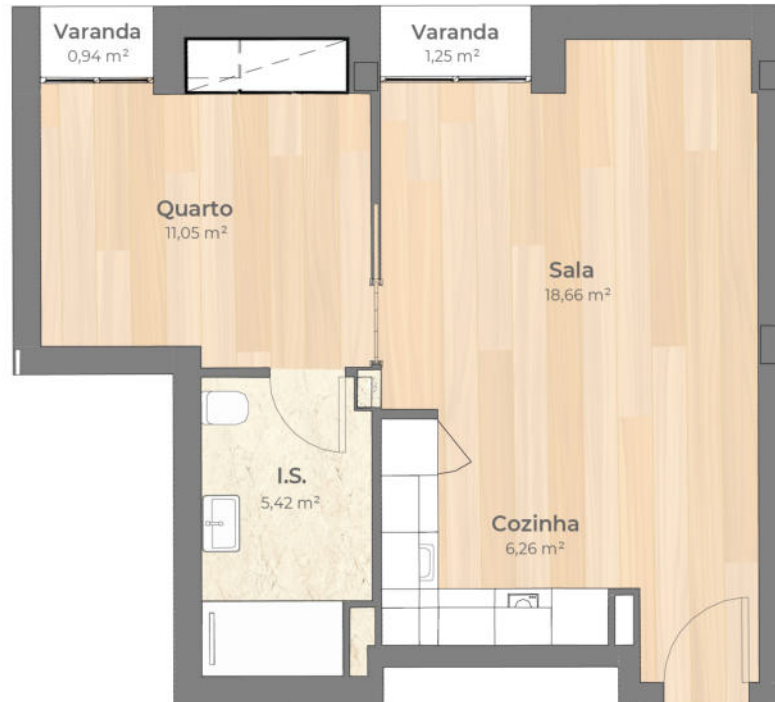
PISO 3 - FRAÇÃO AK

85,5 m<sup>2</sup> área bruta





QUINTA DOS  
SARAMAGOS



**BLOCO A**

**PISO 3 - FRAÇÃO AL**

**50,9 m<sup>2</sup> área bruta**





QUINTA DOS  
SARAMAGOS



**BLOCO A**

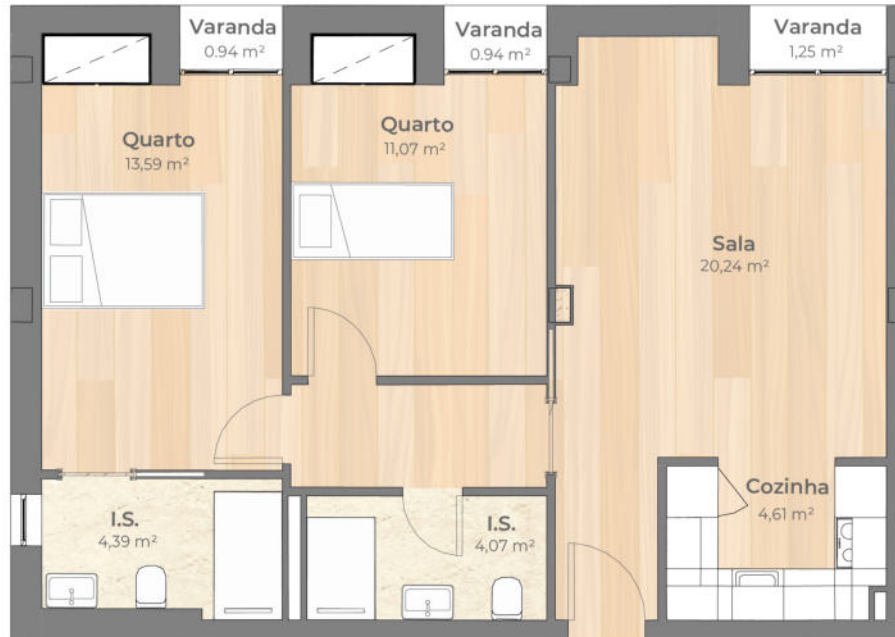
**PISO 3 - FRAÇÃO AM**

**77,3 m² área bruta**





QUINTA DOS  
SARAMAGOS

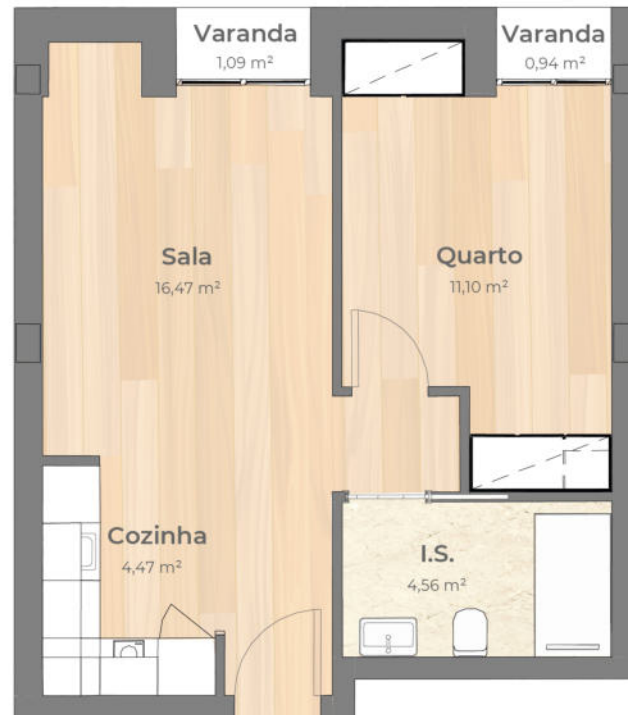


<b>BLOCO B</b>
<b>PISO 3 - FRAÇÃO AN</b>
<b>76,8 m<sup>2</sup> área bruta</b>





QUINTA DOS  
SARAMAGOS

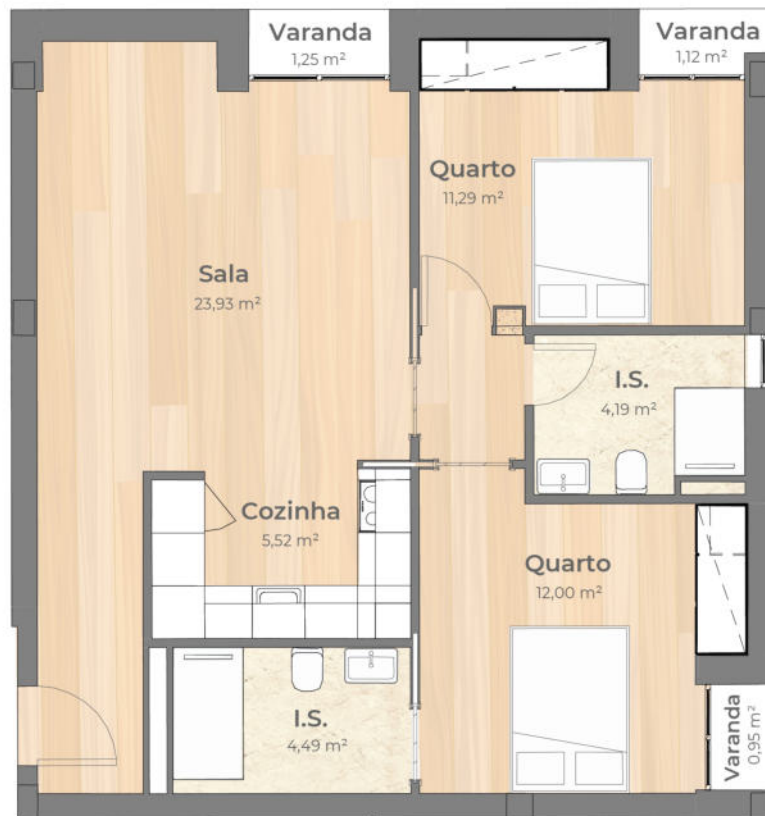


<b>BLOCO B</b>
<b>PISO 3 - FRAÇÃO AO</b>
<b>45 m<sup>2</sup> área bruta</b>





QUINTA DOS  
SARAMAGOS



BLOCO B

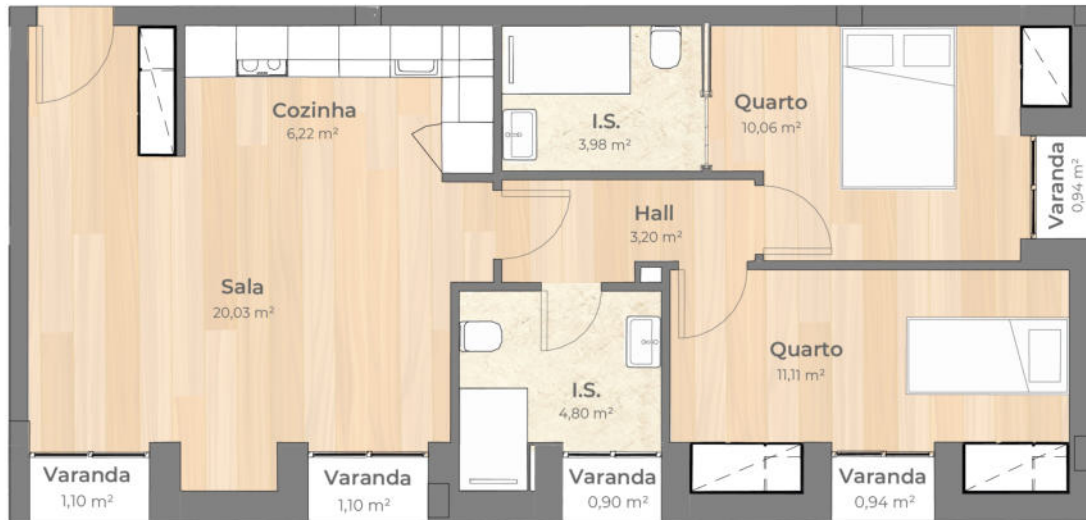
PISO 3 - FRAÇÃO AP

77,5 m<sup>2</sup> área bruta





QUINTA DOS  
SARAMAGOS



**BLOCO B**

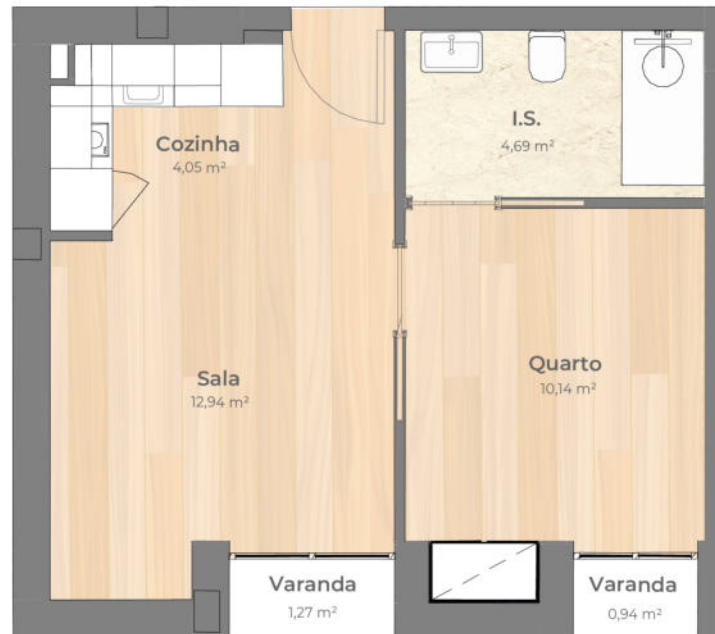
PISO 3 - FRAÇÃO AQ

76 m<sup>2</sup> área bruta





QUINTA DOS  
SARAMAGOS



**BLOCO B**

PISO 3 - FRAÇÃO AR

42,3 m<sup>2</sup> área bruta





QUINTA DOS  
SARAMAGOS



**BLOCO B**

**PISO 3 - FRAÇÃO AS**

**49,3 m<sup>2</sup> área bruta**





QUINTA DOS  
SARAMAGOS



**BLOCO C**

**PISO 3 - FRAÇÃO AT**

**72,5 m<sup>2</sup> área bruta**





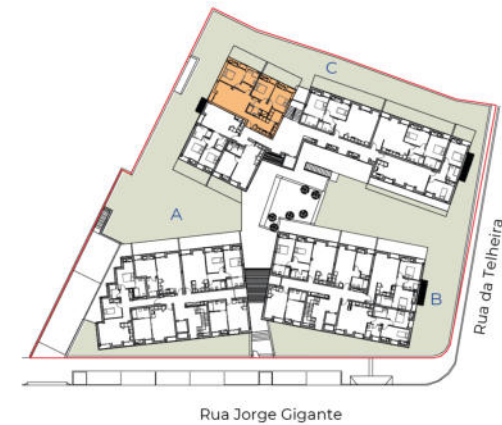
QUINTA DOS  
SARAMAGOS



**BLOCO C**

PISO 3 - FRAÇÃO AU

109,3 m² área bruta





QUINTA DOS  
SARAMAGOS



BLOCO C

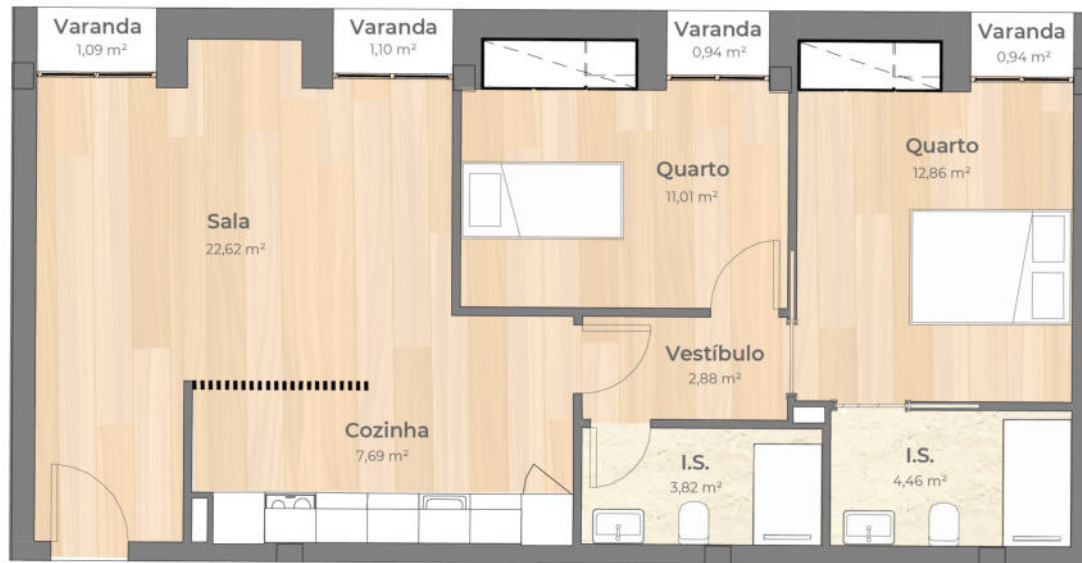
PISO 3 - FRAÇÃO AV

81,3 m<sup>2</sup> área bruta





QUINTA DOS  
SARAMAGOS



<b>BLOCO C</b>
<b>PISO 3 - FRAÇÃO AW</b>
<b>79,5 m² área bruta</b>





QUINTA DOS  
SARAMAGOS



<b>BLOCO C</b>
<b>PISO 3 - FRAÇÃO AX</b>
<b>87,2 m<sup>2</sup> área bruta</b>





QUINTA DOS  
SARAMAGOS



**BLOCO C**

PISO 1 - FRAÇÃO L

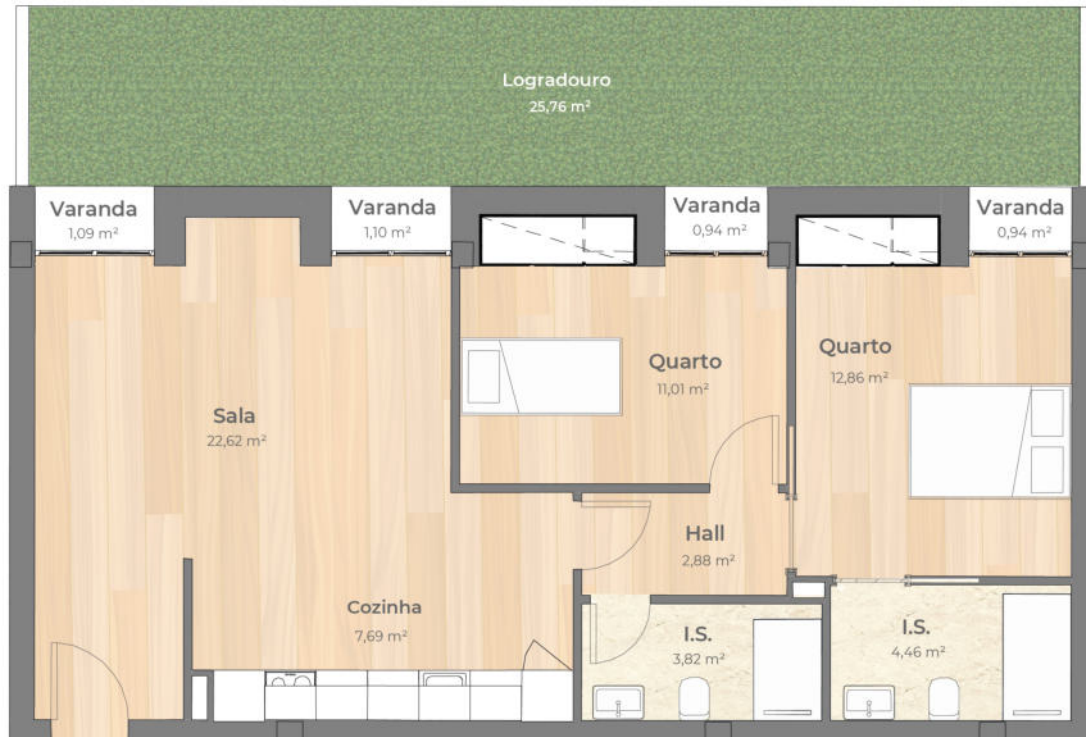
72,5 m<sup>2</sup> área bruta

12,83 m<sup>2</sup> área bruta





QUINTA DOS  
SARAMAGOS



**BLOCO C**

PISO 1 - FRAÇÃO P

79,5 m<sup>2</sup> área bruta

25,76 m<sup>2</sup> área bruta



Rua Jorge Gigante



QUINTA DOS  
SARAMAGOS



**BLOCO A**

**PISO 2 - FRAÇÃO R**

**42,3 m<sup>2</sup> área bruta**





QUINTA DOS  
SARAMAGOS



**BLOCO A**

**PISO 2 - FRAÇÃO S**

**45,6 m<sup>2</sup> área bruta**





QUINTA DOS  
SARAMAGOS



**BLOCO A**

**PISO 2 - FRAÇÃO T**

**85,5 m<sup>2</sup> área bruta**





QUINTA DOS  
SARAMAGOS



BLOCO A

PISO 2 - FRAÇÃO U

50,9 m<sup>2</sup> área bruta





QUINTA DOS  
SARAMAGOS



**BLOCO A**

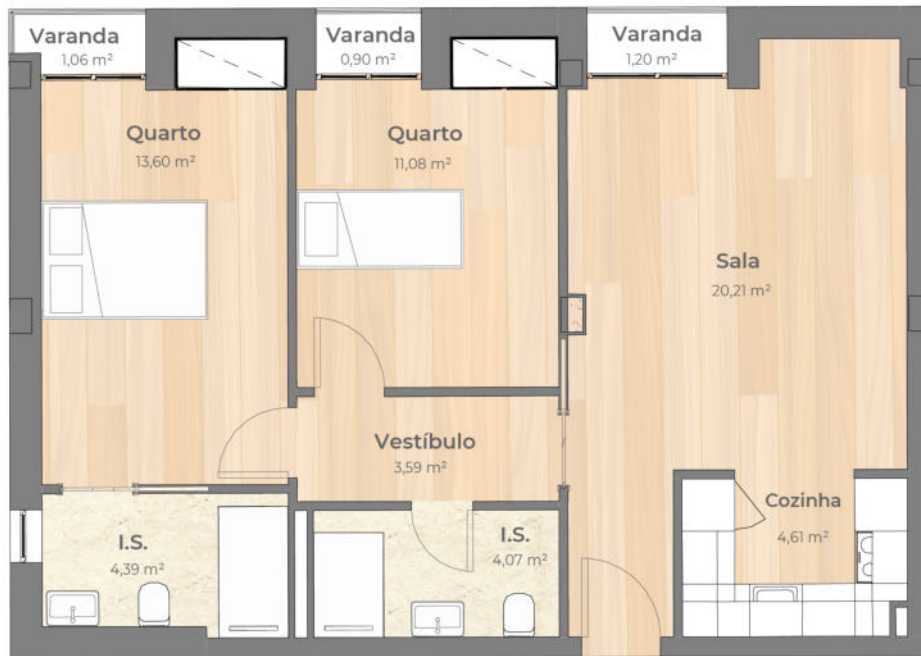
**PISO 2 - FRAÇÃO V**

**77,3 m<sup>2</sup> área bruta**





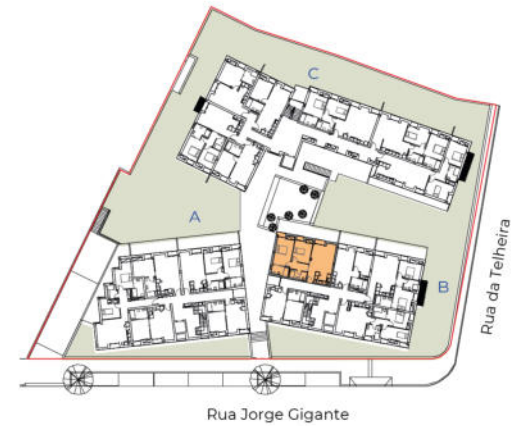
QUINTA DOS  
SARAMAGOS



BLOCO B

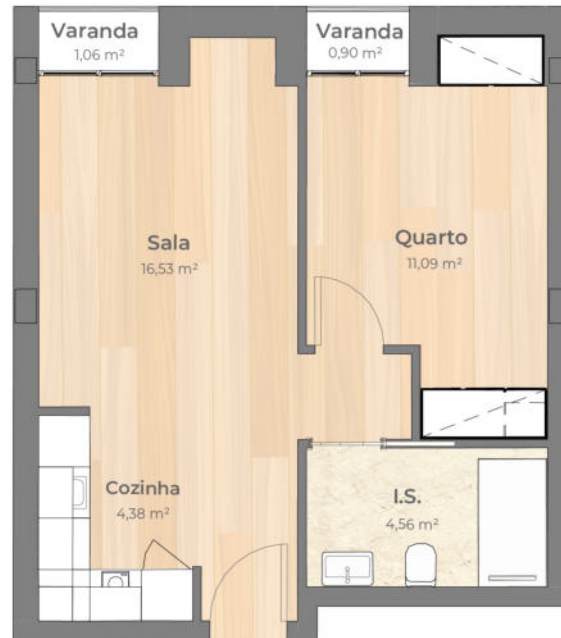
PISO 2 - FRAÇÃO W

76,8 m<sup>2</sup> área bruta





QUINTA DOS  
SARAMAGOS



**BLOCO B**

**PISO 2 - FRAÇÃO X**

**45,0 m<sup>2</sup> área bruta**





QUINTA DOS  
SARAMAGOS



**BLOCO B**

**PISO 2 - FRAÇÃO Y**

**77,5 m<sup>2</sup> área bruta**





QUINTA DOS  
SARAMAGOS



BLOCO B

PISO 2 - FRAÇÃO Z

76,0 m² área bruta





# MAPA DE ACABAMENTOS



1 - ESTRUTURA

1.1 - Estrutura de betão armado;

2 - ALVENARIAS

2.1 - Exteriores

2.1.1 - Paredes de bloco termo-acústico;

2.2 - Interiores

2.2.1 - Paredes de tijolo vazado / pladur;

3 - REVESTIMENTOS EXTERIORES

3.1 - Fachadas - Isolamento térmico pelo exterior + chapa;

3.2 – Caixilharias - Caixilharia em alumínio lacado com vidro duplo e ruptura térmica;

3.3 - Cobertura - Inclinação com chapa perfilada;

4 - REVESTIMENTOS INTERIORES

4.1 - Pavimentos

4.1.1 - Átrio (zonas comuns) – Mármore;

4.1.2 - Cozinhas e Instalações Sanitárias - Cerâmico;

4.1.3 - Salas, Quartos e Corredores - Pavimento Rooms 10mm;

4.1.4 - Garagens - Betão afagado com endurecedor de superfície;

4.2 - Paredes

4.2.1 - Quartos, Salas, Cozinhas e Comércio - Estanhadas e pintadas;

4.2.2 - Instalações Sanitárias – Cerâmicos;

4.2.3 - Garagens – Betão / Areadas e pintadas;

4.3 - Tectos

4.3.1 - Quartos, Salas, Cozinhas, Corredores, Quartos Banho e Comércio - Tecto falso em

Pladur;

4.3.2 - Garagens - Betão / Pintados;

5 - CARPINTARIAS

5.1 - Portas Entrada dos Apartamentos - Portas de Segurança;

5.2 - Portas Interiores - lacadas;

5.3 - Armários roupeiros - lacados;

5.4 - Rodapés e Apainelados - lacados;

6 – PICHELARIAS

6.1 - Rede de Água quente e fria - Tubagem Multicamada;

6.2 - Rede de Saneamento - Tubagem de PVC;

6.3 - Louças sanitárias e torneiras - Louças SANIDUSA, torneiras HAPA;

7 – DIVERSOS

7.1 - Video porteiro;

7.2 - Estores eléctricos;

7.3- Cozinhas - Lacadas, tampo em material do tipo Quartzo compacto, com electrodomésticos, placa, forno, micro-ondas, exaustor, máquina de lavar louça, máquina de lavar roupa, e combinado, marca tipo BOSCH;

7.4 - Aquecimento de AQS - Bomba de calor;

7.5 - Climatização - Radiadores Eléctricos;

7.6 - Carregamento eléctrico automóvel (8 unid);

7.8 – Classe Energética A

Nota: O mapa de acabamentos acima apresentado, pode sofrer alterações no decorrer da obra. Se por qualquer motivo não for possível aplicar os materiais e/ou equipamentos referidos no presente documento, os mesmos serão substituídos por outros de gama equivalente.





Invista na sua  
qualidade de vida

---



# QUINTA DOS SARAMAGOS

## CONTACTE-NOS

[comercial@realplano.pt](mailto:comercial@realplano.pt)

+351 915 163 302

[fabricio@cardosodeoliveira.pt](mailto:fabricio@cardosodeoliveira.pt)

+351 911 829 869